

学校案内



和歌山県立有田中央高等学校
清水分校

教育目標

自立（未来を拓くために）

- I、生徒一人ひとりの個性を伸ばし、自ら学ぶ能力や、未来を切り拓く創造力の育成をはかる。
- II、国際社会に生きる人間として基本的人権を守り、自らを律し、社会に信頼され、社会に貢献できる人材の育成をはかる。
- III、自然体験や社会体験を通じて、「ものを育てる心・思いやりの心」「望ましい自然環境・社会環境作りができる力」を育成する。

個を伸ばす教育

- 少人数学習指導
- 習熟度別学習（1, 2年次、数学・英語）
- 多様な選択授業
- 特色ある学校設定科目の設置
 - 「総合教養」
就職対策として、様々な教養を身に付けます。
 - 「ウッズサイエンス」
森林の保全と利用について学習します。
 - 「コンピュータテクノ」
コンピュータを活用する能力を身に付けます。
 - 「ライセンス」
興味と特性に応じた検定（実用英語技能検定・日本漢字能力検定・ビジネス文書実務検定・情報処理検定）合格に向けて取り組みます。

- 各種面談による指導
（三者面談・四者面談・進路面談）
- 「学び直し」による数学の基礎学力定着
小学校・中学校での既習事項の習得が不十分であれば高校での学習内容の定着はできません。週2回「学び直し」の時間を設けて、数学的思考を鍛えるとともに、基礎学力の習得・定着を図っています。
- 個別学習指導
近年、就職希望者の割合が大きくなり、進学者の数が少なくなっていますが、対象が少人数でも、夏休み等の長期休業を利用して、基礎科目、及び受験科目の補習を実施し、進学の希望を叶えられるよう、最大限のバックアップを行っています。

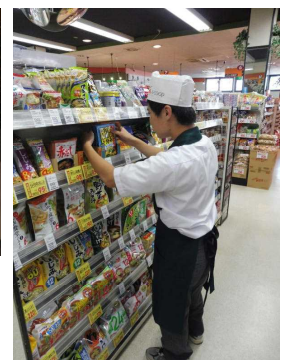
地域と連携した教育

1. 総合的な学習の時間「SIMIZUタイム」

1年『ふるさと体験』



2年『インターンシップ』



3年『介護・福祉体験』

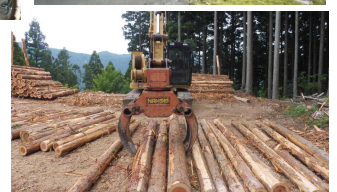
有田中央高校本校での介護実習



2. 多彩な学校設定科目

3年次・選択科目「ウッズサイエンス」

京都大学フィールド科学教育研究センター
森林ステーション和歌山研究林との連携



教育課程表

生徒一人ひとりの進路希望の実現をめざし、また興味関心に応じた科目選択ができるように、様々な選択授業を設置しています。

1年	2年	3年
国語総合(5)	国語表現(3)	現代文B(4)
	古典A(2)	
現代社会(2)	世界史A(2)	日本史B(4)
数学I(3)	数学II(5)	体育(3)
数学A(2)		
生物基礎(3)	化学基礎(3)	地理B/ 生物(4)
物理基礎(2)	体育(2)	数学B/ コンピュータテック(3)
体育(3)	保健(1)	
	保健(1)	コミュニケーション 英語III(4)/ 生活英語(2)・食物(2)
コミュニケーション 英語I(5)	家庭基礎(2)	美術/書道/ ウッズサイエンス(2)
	美術/ 書道(2)	総合教養(3)
社会と情報(2)	ライセンス(1)	ライセンス(1)
総合的な学習の時間(1)	総合的な学習の時間(1)	総合的な学習の時間(1)
LHR(1)	LHR(1)	LHR(1)

☆特別進学補習（少人数ならでの取り組み）

4年制大学・看護専門学校等への進学希望者に対して、放課後、個別に受験科目の進学補習を行っています。



卒業後の進路

看護専門学校への進学指導にも力を入れています。

26年度	和歌山市医師会看護専門学校
24年度	和歌山赤十字看護専門学校
23年度	和歌山市医師会看護専門学校
22年度	和歌山赤十字看護専門学校
21年度	和歌山赤十字看護専門学校
20年度	和歌山県立高等看護学院 和歌山看護専門学校 国保野上厚生総合病院附属看護専門学校

主な大学・短期大学合格校

和歌山大学 / 追手門学院大学 / 帝塚山学院大学 / 関西福祉科学大学 / 帝塚山大学 / 天理大学 / 和歌山信愛女子短大 / 四天王寺大短大部 / プール学院短大 / 大阪千代田短大 / 奈良佐保短大

「看護」以外の進学先（専門学校）

大原簿記法律&美容製菓専門学校和歌山校
I BW美容専門学校 / 和歌山県歯科衛生士専門学校
和歌山県農林大学校 / 京都芸術デザイン専門学校
大阪アミューズメントメディア専門学校 他

主な内定先・就職先

和歌山県職員（一般事務） / 有田川町職員
防衛省自衛隊（一般曹候補生）（自衛官候補生）
山崎製パン(株) / (株)エコ配 / (株)サンデリカ大阪事業所
(株)坂口製作所 / (有)しいば水産 / 和歌山アイコム(株)
住友電工産業電線(株) / ライオンケミカル(株)
(株)レイ・カズン / (株)湊組 / (有)西町装具店
琴の浦りハビリテーションセンター / (有)ZEAL ENTERPRISE
鴻池運輸(株)和歌山支店 / 日進化学(株) / (株)西山重機
MES-KHI 由良ドック(株) 他

主な学校行事

4月	始業式 入学式 二者面談 身体測定	
5月	新入生歓迎球技大会 1年森林ウォーク 中間考査 進路希望調査	
6月	読書タイム 山椒料理教室 芸術鑑賞	
7月	期末考査 終業式 三者面談 夏期進学・学力補習 3年介護実技講習 2年インターンシップ	
8月	登校日（平和学習） 夏期進学・学力補習	
9月	就職試験開始 八幡中との合同運動会	
10月	中間考査 進路希望調査	
11月	文化祭 読書タイム 四者面談	
12月	期末考査 球技大会 終業式	
1月	始業式 3年学年末考査	
2月	進路希望調査 修学旅行	
3月	卒業式 1・2年学年末考査 終業式	

クラブ活動

体育クラブ

- ・ソフトテニス部
- ・剣道部

文化クラブ

- ・自然部
- ・家庭部

同好会

上記クラブ以外に生徒の希望により同好会を設置している



交通アクセスと連絡先



和歌山県立有田中央高等学校清水分校

〒643-0521

和歌山県有田郡有田川町清水1028番地

Tel (0737) 25-0055

FAX (0737) 25-1305

※年度によっては、行事の時期が変わることがあります。